



SVENSKA HUSGRUPPEN / FALUHUS

Skäggargatan 3
Box 803, 781 28 Borlänge

Telefon: 0243 - 21 72 00
Fax: 0243 - 21 72 30

www.faluhus.se
info@faluhus.se

 **FALUHUS**



LEVERANSDEKLARATION
FALUHUS BYGGSATS FH-15

Utgåva 2015:1



 **FALUHUS**

FÖRETAGET

Svenska Husgruppen AB / Faluhus
Skåggargatan 3 (besöksadress)
Box 803, 781 28 Borlänge

Telefon: 0243-21 72 00
Internet: www.faluhus.se

Fax: 0243-21 72 30
e-mail: info@faluhus.se

Företaget har försäljningskontor över hela landet.

PRODUKTER

Huvudprodukten är monteringsfärdigt material till bostadshus. I sortimentet finns alla våningsvarianter såsom 1-plans, 1 1/2 plans, 2-plans och slutningshus.

BYGGSYSTEM

Ytterväggar tillverkade i storblockselement med fönster monterade i ytterväggar vid leverans. Takstolar alternativt takstolsben på limträbalk, beroende på husmodell. Bårväggar levereras i färdiga sektioner, skiva ej monterad.

TJÄNSTER

Vi står till din tjänst gällande:

- rådgivning angående tomt- och husval
- upprättande av produktions- och boendekostnadskalkyl
- upprättande av bygglovsansökan
- tillverknings- och monteringsritningar för levererat material

LEVERANS OCH TRANSPORT

Om inte annat avtalats skall första leverans ske inom 6 mån. räknat från den dag då Svenska husgruppen AB /Faluhus erhållit fullständiga avropshandlingar, såsom komplett tillverkningsorder, godkända ritningar, kopia på beviljat bygglov samt godtagbar banksäkerhet.

Leverans av husstomme fritt byggplats på lastbil, längd 24 m, höjd 4,5 m och axeltryck 10/16 ton. Lossning av väggblock och takstolar sker med kran från leveransbilen. Detta förutsätter framkomlig väg och plats för bil enligt ovan uppgifter, samt att kranen når 20 meter från uppställningsplats. Om ej framkomlig väg eller uppställningsplats finns för bil och släp kommer kostnaden för omlastning och/eller kran att debiteras kund.

Leverans av övrigt material såsom gipsskivor, regler, vitvaror, kök, sanitetsporlin, listverk, invändiga paneler o.dyl. sker fritt byggplats på bil, lossning av materialet ombesörjer köparen på egen bekostnad samt svarar för erforderlig lossningshjälp.



PRISER

Avtalst pris gäller om stomleverans sker inom 8 månader från avtalsdatum. Sker stomleverans därefter skall avtalet prisregleras enl MT74 om förseningen orsakats av annan part än Svenska husgruppen AB och dess representanter. Basmånad är 8 månader efter avtalsdatum. Komplet information framgår av bilaga till köpeavtalet "Prisindex för monteringsfärdiga trähus - MT74".

BETALNING

Kostnad för bygglovshandlingar faktureras enligt köpeavtal när dessa upprättats. Resterande belopp betalas enligt betalningsplan, betalningsvillkor 10 dagar efter faktureringsdatum. Dröjsmålsränta utgår enligt avtalsvillkoren AA12.

LEVERANSBESTÄMMELSER

För köpet gäller upprättat köpeavtal och gällande beskrivningar enligt Allmänna Avtalsvillkor AA12.

FÖRSÄKRINGAR

Färdigställande- och nybyggnadsförsäkring genom GAR-BO Försäkring AB. Färdigställandeförsäkringen gäller fram till och med slutbesiktningen, därefter tar nybyggnadsförsäkringen vid och gäller i 10 år från slutbesiktningen. Ett års villabyggarförsäkring med start från stomleveranstidpunkten. Kontroll och slutbesiktning ingår.

ÖVRIG INFORMATION

För att uppfylla de krav som Boverkets byggregler ställer på energianvändning, enligt avsnitt 9 i BBR 19 (BFS 2011:6-26), har vid projektering och beräkning följande indata använts för att representera "normalt brukande":

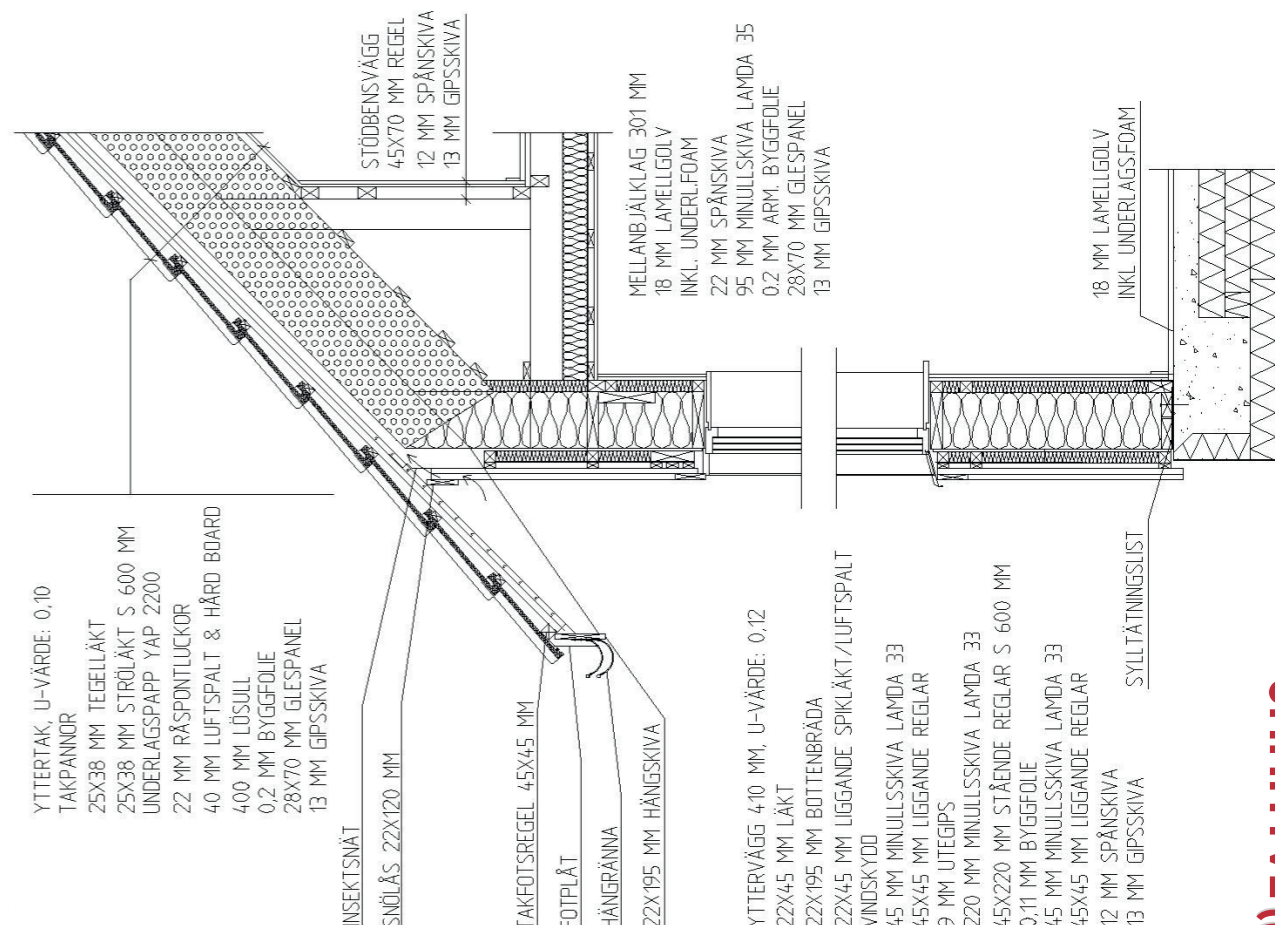
- lägsta inomhustemperatur (under uppvärmningssäsongen) 21° C
- varmvattenförbrukning, 16 m³ / person / år (1000 kWh)
- personvärme, 80 W / person, närvarotid 14 h / dygn
- hushållsel (530 + A temp x 12 + Antal personer x 690) x1,25. Beräknas enligt Boverkets "Energideklaration för byggnader - en regelsamling" 2007.

Vi reserverar oss för eventuella tryckfel. Bilder i denna broschyr kan visa hus som är extrautrustade utanför vår standard.

Svenska husgruppen AB / Faluhus förbehåller sig rätten till ändringar i materiel och konstruktioner samt att ersätta berörd produkt med likvärdig.

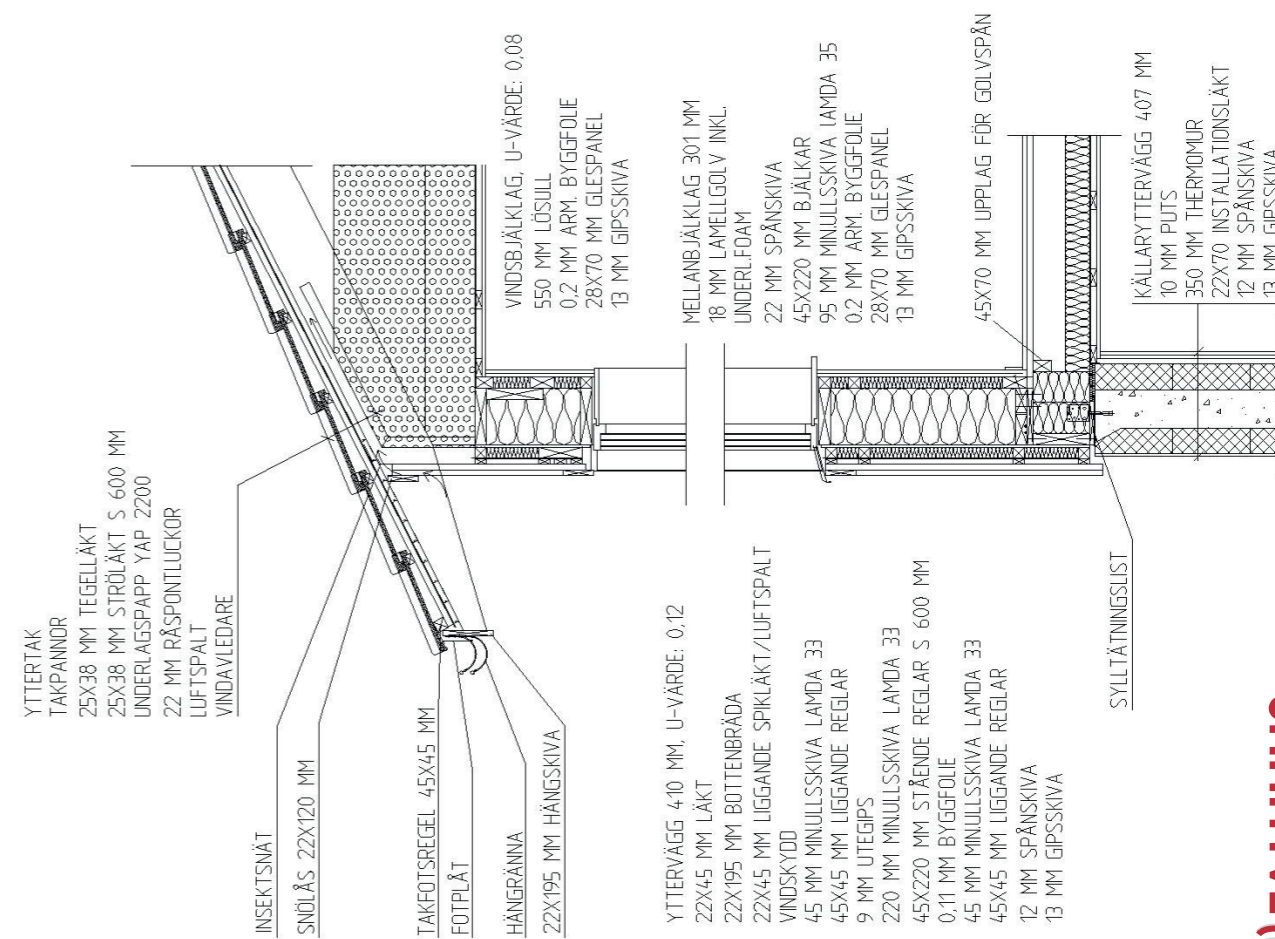
FH-15

SEKTION 1 1/2-PLANSHUS



FH-15

SEKTION 1-PLANSHUS MED KÄLLARE



KÖKSINREDNING

Vedum / Mora armatur

Vitmålad slät lucka modell Annika med fasad kant. Handtag i matt krom. Underlimmad diskbänksho och laminatbänkskivor. Dämpade luckor och lådor. Snickerihöjd 225 cm, lös takanslutning ingår till våningshöjd 2500 mm. Blandare Mora MMIX K5.

GARDEROBER

Vedum

Garderob- och linneskåp i lucka modell Frida. Vitmålad slät lucka. Handtag i matt krom. Snickerihöjd 225 cm, lös takanslutning ingår till våningshöjd 2500 mm. Till slutningsplan- och övervåning levereras snickerihöjd 2100 mm.

TVÄTTSTUGA

Vedum / Mora armatur

Bänkskåp med rostfri diskbänksplåt och städskåp i samma utförande som garderober ovan. Blandare Mora MMIX K5.

SKJUTDÖRRSGARDEROBER

Mirro

Mirro skjutdörrar, typ Rubin med klart spegelglas, inredning vitfolierad spånskiva typ Prestige Bas.

ÖVRIG INREDNING

Till klädskåp lev. hylla med klädstång och konsoler. Kapphylla ingår ej.

VITVAROR

Husqvarna / Electrolux

Till kök:

Induktionshäll med rostfri ram, inbyggnadsugn för placering i högskåp eller i bänkskåp, spisfläkt inbyggd i väggskåp, mikrougn för placering i högskåp eller i väggskåp, kylskåp, frysskåp, diskmaskin. Spishäll med rostfri ram, övriga produkter i vit färg.

Till tvätt:

Tvättmaskin och torktumlare i vit färg.

SANITET & BADRUMSMÖBLER

IFÖ / Mora armatur / INR / Vedum

Badrum/duschrum:

Badkar BK 16 eller hörnbadkar 140x140 och/eller duschplats med termostatblandare Mora MMIX T5, duschset Mora MMIX S5, väggstång för dusch.

Duschplats:

INR duschdörrar i glas modell Niagara blank eller matt silver med dörrar i klarglas eller randigt glas.

Handfatsmöbel typ Vedum Basic 650 och/eller Vedum 950 beroende på husmodell. Färg vit, svart eller ek.

I möbelen ingår porslinsvättställ med utdragslådor, spegel, spegelbelysning och spegelhylla. Till modell 950 ingår även väggskåp. Blandare Mora MMIX B5. Wc-stol Ifö 6860.

Separat wc, Ifö standardvättställ Sign 7322 vit med blandare Mora MMIX B5 samt wc-stol Ifö 6860.

VÄRMEPRODUKTION & VENTILATION

NIBE

Frånluftsvärmepump med varmvattenberedare och inbyggd frånluftsfäkt inklusive kanalsats och takhuv för ventilation och köksfläkt. Tilluft med ventiler typ FRESH TL 98 F.

Till hus med golvyta över 200 m² ingår berg/markvärmepump med varmvattenberedare kombinerad med mekanisk frånluftsväntilation och återvinning FLM. Projektering och OVK samt injustering ingår.

Inom vissa områden i landet och beroende på husets storlek samt omfattningen av fönster/glaslytor, kan Boverkets krav på energihushållning kräva annan typ av uppvärmning.

GOLVÄRMESYSTEM

Thermotech

Golvvärmror av typ EUROflex, för ingjutning i betongplattan levereras rörhållarskena. Vid träbjälklag levereras 22 mm spårad spånskiva, vändskiva och värmefördelningsplåt av 0,5 mm aluminium. I systemet ingår fördelare, motorshuntar, rumstermostater och projektering.



LEVERANSOMFATTNING

Vad som anges på följande sidor ingår endast i omfattning som framgår av standardritningen på huset.

Markarbeten och grund - INGÅR EJ



BJÄLKLAG ÖVER KÄLLARE / SLUTTNINGSVÅNING

Spontad spårad golvspånskiva för golvvärmeslingor, till våtrum V313	22mm
Golvbjälkar s600 mm (våtrum s300 mm)	45x220 mm
Mineralullskiva (λ 35 W/mK)	95 mm
Glespanel s300 mm	28x70 mm
Armerad byggfolie	0,2 mm
Innertak (Gipsskiva)	13 mm

Bjälkar levereras om möjligt i hela längder. Erforderliga bäringar för träbjälklaget - INGÅR EJ.

MELLANBJÄLKLAG

Spontad spårad golvspånskiva för golvvärmeslingor, till våtrum V313	22mm
Golvbjälkar s600 mm (våtrum s300 mm)	45x220 mm
Mineralullskiva (λ 35 W/mK)	95 mm
Glespanel s300 mm	28x70 mm
Armerad byggfolie	0,2 mm
Innertak (Gipsskiva)	13 mm

Bjälkar levereras om möjligt i hela längder.

VINDSBJÄLKLAG (1½-PLANSBUS)

Spontad spårad golvspånskiva för golvvärmeslingor, till våtrum V313	22mm
Stomme av takstolamas underramar och mellanliggande bjälkar	
Till våtrum golvbjälkar s300 mm	
Mineralullskiva (λ 35 W/mK)	95 mm
Glespanel s300 mm	28x70 mm
Armerad byggfolie	0,2 mm
Innertak (Gipsskiva)	13 mm

Bjälkar levereras om möjligt i hela längder.

VINDSBJÄLKLAG (1 & 2-PLANSBUS)
HANBJÄLKLAG

Stomme av takstolamas underramar / hanbjälklag

Innertak - gipsskivor	13 mm
Glespanel s300 mm	28x70 mm
Armerad byggfolie	0,2 mm
Sprutad lösullsisolering InsulSafe	550 mm

Till landgång levereras bockrygg och råspontsluckor.

TAKBJÄLKLAG (SNEDTAK)

Stomme av takstolamas högben

Innertak - gipsskivor	13 mm
Glespanel s300 mm	28x70 mm
Armerad byggfolie	0,2 mm
Sprutad lösullsisolering InsulSafe	400 mm
Hardboard	3,2 mm
Luftspalt	40 mm

YTTERTAK RÅSPONT

Takstolar s 1200 mm i fackverk / ramverk / takstolsben på åsar av limträ, beroende på hustyp. Erforderligt limträ ingår. Till underlagstak levereras:

Råspontsluckor	22 mm
Underlagstäckning	T-Tak Evo
Strö- & tegelläkt	25x38 mm
Nockbräda	

Vindskivor & hängskivor levereras grovt kapade. Vindavledare mot luftspalt och insektsnät.



YTTERVÄGGAR

Ytterväggar levereras som förtillverkade storblock med fönster och byggdörr monterade från fabrik. Blocken består utifrån sett av:

Utvändig grundmålad panel, beroende på husmodell ett av alternativen nedan:

Stående lockläktpanel	22x45 & 22x195 mm
Liggande enkel fas fals	22x145 mm
Stående dubbelfasspont	22x110 mm

Läkt	22x45 mm
Vindpapp	
Reglar	45x45 mm
Mineralullskiva (λ 33 W/mK)	45 mm
Utegips	9 mm
Väggstolpar	45x220 mm
Mineralullskiva (λ 33 W/mK)	220 mm
Byggfolie	0,11 mm
Reglar	45x45 mm

För invändig montering levereras löst 45 mm mineralullsskiva (λ 33 W/mK), dubbla beklädnadsskivor: 12 mm spånskivor och 13 mm gipsskivor.

**MATERIAL TILL YTTERVÄGGAR
KÄLLARE / SLUTNINGSHUS**

Materialet är baserat på att grunden består av källarytterväggar typ Dorotherm, väggelement av cellplast som på byggplatsen fylls med betong. Dorotherm väggelement INGÅR EJ i materialpriset på huset.

Till ytterväggar i källar/slutningsvåning levereras:

Installationsläkt 22x70 mm s 300, invändigt dubbla beklädnadsskivor: 12 mm spånskiva och 13 mm gipsskiva.

Erforderliga bäringar såsom bärväggar, jordtrycksväggar, balkar, pelare under träbjälklaget - INGÅR EJ

**BÄRANDE INNERVÄGGAR
(ingår ej till källare / slutningsvåning)**

Levereras i sektioner. Regelstomme 45x95-145 mm, beroende på last. Som beklädnadsskivor levereras löst 12 mm spånskivor och 13 mm gipsskivor till båda sidor.

INNERVÄGGAR EJ BÄRANDE

Reglar 45x70 mm som levereras i grovt kapade längder. Som beklädnadsskivor levereras löst 12 mm spånskivor och 13 mm gipsskivor till båda sidor.

**STÖDBENSVÄGG
(vägg mot takfall i vindsvåning)**

Reglar 45x70 mm, spånskivor 12 mm och gipsskivor 13 mm i standardformat.

VÄGGAR I BADRUM & WC/DUSCH

Reglar enligt ovan, beroende på typ av vägg, regelavstånd s 300 mm i hela rummet. Våtrumsskiva i våtzon 1 och i övrigt gipsskiva enligt branschregler BEV och GVK.

INSPEKTIONSLUCKOR

Invändig vitmålad vindslucka med stege levereras till hus där vind ej kan nås via lucka i gavel. Till stödbensväggar levereras vitfolierade inspektionsluckor 600x700 mm eller 500x600 mm.

LJUDISOLERING TILL INNERVÄGGAR

70 mm mineralullskivor till samtliga innerväggar som ljudisolering.

VERANDA, TERRASS & BALKONG

Golv: Tryckimpregnerade golvbjälkar, 28 mm trallvirke.
Tak: Innertak på entréveranda, 16 mm granpanel, grundmålad.
Räcke: Raka räckesspjälkor grundmålade, över- och underliggare tryckimpregnerade.

Obehandlade fyrkantstolpar till verandor, i räckten, och under balkong i förekommande fall. Undersidan av balkonger är klädd med panel av tryckimpregnerad trall 15 mm, Balkonger ovanför entré, terrasser eller carport utföres med regntät inklädnad.

Material till utv. trappor ingår ej.

**DIVERSE**

Byggbeslag, förankringsjärn till takstolar, erforderliga hängseljärn och fotbeslag till pelare ingår. Specialspik till avväxlingsjärn, byggbeslag ingår. Övrig spik ingår ej.

- Grundisoleringspapp / syllisolering av LDPE-foam
- Aluminiumstege 7m kombistege
- Brandvarmare

TAKPANNOR**Benders**

Ytbehandlade, 2-kupiga betongpannor PALEMA, Nockpannor, avloppsluftare och montagepaket.

Färg: Svart, tegelröd, röd
Taksäkerhet enligt grundkrav ingår.

PLÅTDETALJER**Plannja Steinvals**

Lackerad, varmförzinkad stålplåt. Färg: svart eller vit.

Hängrännor och stuprör med tillbehör. Vindskivelist, fotplåt, väggskiva, midjeplåt, rännalsplåt samt fönster- och tröskelbleck. Monteringsskruv ingår. Överblick till fönster enbart på oskyddad plats. Till slutningsvåning/källarvåning ingår ej fönster- och tröskelbleck.

Takavvattning och plåtdetaljer består av standarddetaljer som levereras till byggplats. För att erhålla lösningar som uppfyller kraven enligt AMA kan ibland krävas att en plåtslagare kompletterar materialet samt utför arbete för ett fullgott resultat.

I ovanstående fall ombesörjer och bekostar köparen extra material och arbete.

YTTERDÖRRAR**Leksandsdörren**

Modell Västanvik (traditionella hus) vitmålad spårfräst dörr med cotswoldglas.

Modell Saltö (moderna hus) vitmålad spårfräst dörr med klarglas.

Ytterdörrstrycken i brunoxiderat eller mattkrom samt lås ASSA 2002 med Kaba låscylinder och tillbehör. Dörrbroms.

FÖNSTER & FÖNSTERDÖRRAR**Traryd**

Träfönster vitmålade, typ vridfönster, 3-glasruta. Dekorspröjs levereras monterad från fabrik.

Till rum ex. vardagsrum med fönsterdörr samt utrymmen som ej kräver öppningsbara fönster levereras fasta karmar.

Fönsterdörrar lev. i princip lika fönster. Stängningsbeslagen spanjolett med inbyggd fönsterbroms. Handtag av matt aluminium. Invändig cylinderlåsning.

LISTVERK**Södra Interiör**

Innerdörrsfoder samt golvsocel släta vitmålade.

Fönster- och ytterdörrssmygar foderbildande i vitmålad MDF, för montering i spårfräst karm. Fönsterbänkar i stavlimmad oljad ek.

Taklist ingår ej.

BASTU**Södra Interiör / Exacta**

Bastupanel i gran 12 mm, läkt 25x38 mm, bastufolie, isolering lika övriga mellanväggar. Sittlavar i asp 21x65 mm, bastudörr i hårdat säkerhetsglas, bastuaggregat.

INVÄNDIGA TRAPPOR**Drömtrappor**

Invändiga trappor modell Sara 4.4.1. Plansteg, räckesöverliggare samt handledare i mattlackad massiv ek. Vangstycken, stolpar, räcksständer och valvkantsinklädnad levereras vitmålade. Fästbeslag ingår.

INNERDÖRRAR**Dooria**

Dörrblad Addera bas vit inkl. vit karm med tätningslist. Trösklar i ek klarlack. Dörrtrycken och skyltar ingår. Öppningskarmar levereras lika innerdörrskarmar.

TRÄGOLV

Till hall, vardagsrum, kök och sovrum (alla torra utrymmen)

Kährs

Färdigbehandlat lamellgolv tjocklek 15 mm för läggning som flytande klickgolv med underlagsfoam/plastfolie typ Tuplex på betongplatta eller i kombination med träbjälklag för läggning på golvspånskiva.

Ek 3-stav mattlack, Kährs Siena Town

