



# ARLANDA

En tydlig fördelning mellan gemensamma sociala ytor och mer privata.

Separat sovrumsdel med lyxig känsla av stora förvaringsutrymmen och separat badrum. Huset passar på en mindre tomt gärna med en fin utsikt från vardagsrummet. Ryggåstaket ger en känsla av att huset är större än det faktiskt är.

## 1-PLANSHUS

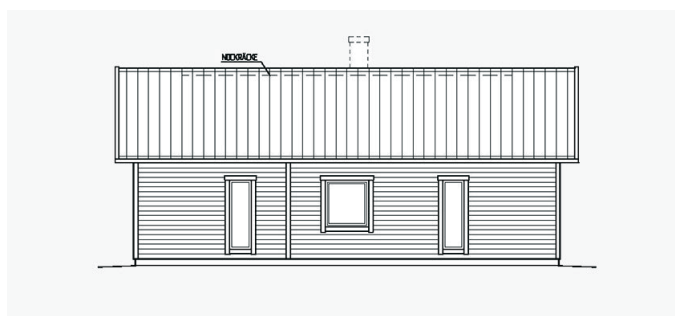
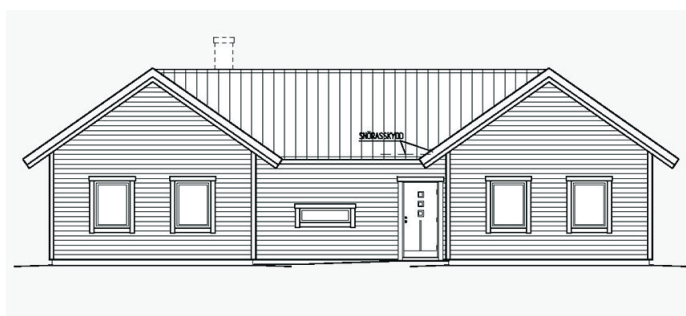
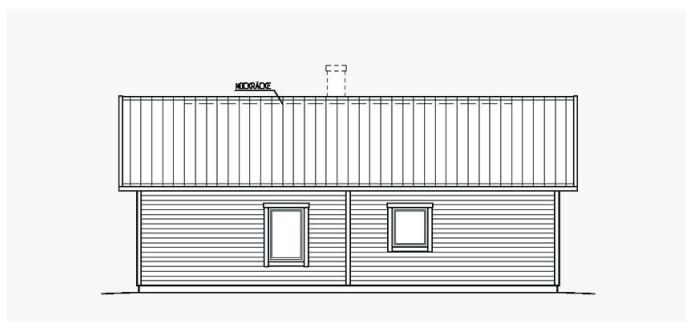
Antal rum: 6 st

Boyta: 140 m<sup>2</sup>

Byggyta: 166 m<sup>2</sup>

Bruttoarea: 166 m<sup>2</sup>

Arkitekt: Gunnar Svensson



## VILL DU ÄNDRA I PLANLÖSNINGEN?

Inga problem, vårt flexibla byggsystem gör det möjligt att individanpassa ditt Faluhus. Se vår hemsida för mer information och för att boka möte med våra lokala säljare och arkitekter.

