



STENSÖ

Den här "grosshandlarvillan" från Faluhus ger ett pampigt intryck.

Det klassiska trähuset med förhöjt väggliv har fullt med spännande detaljer. Ett stort lantkök och ett underbart vardagsrum i vinkel utgör det centrala på nedre plan.

1 1/2-PLANSHUS

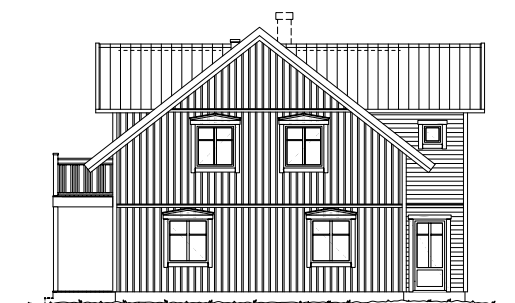
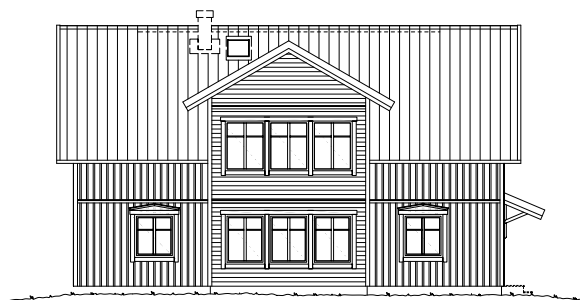
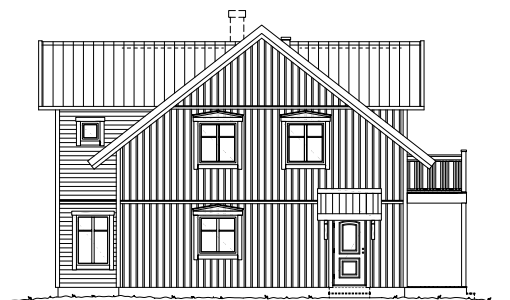
Antal rum: 6 st

Boyta: 192 m²

Byggyta: 126 m²

Bruttoarea: 221 m²

Arkitekt: Gunnar Svensson

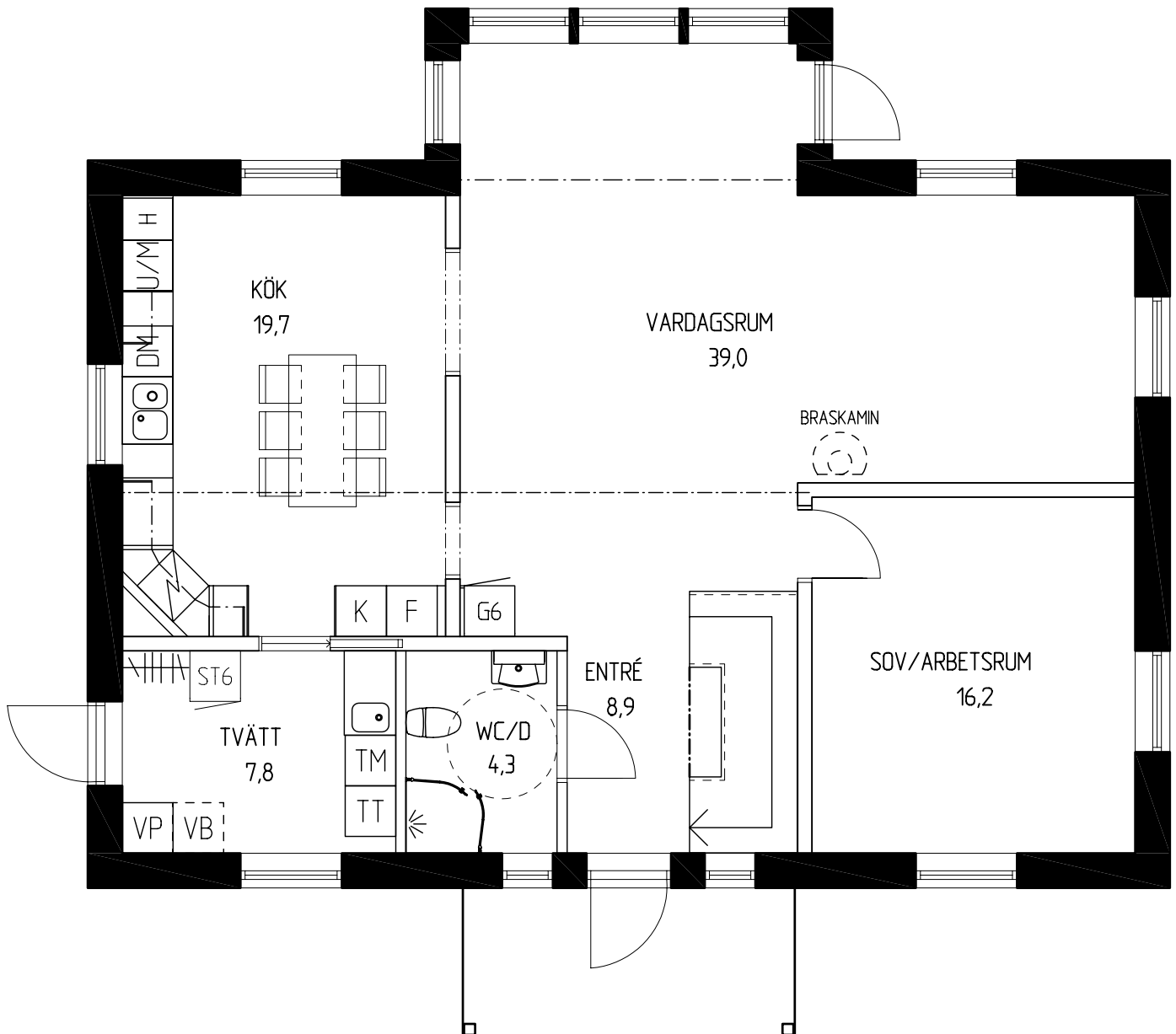


STENSÖ

Plan 1

VILL DU ÄNDRA I PLANLÖSNINGEN?

Inga problem, vårt flexibla byggsystem gör det möjligt att individanpassa ditt Faluhus. Se vår hemsida för mer information och för att boka möte med våra lokala säljare och arkitekter.



STENSÖ

Plan 2

