



# LEKSAND

Ytterligare ett traditionellt trähus men med ett förhöjt väggliv som ger extra ljusinsläpp.

Huset har ett representativt och traditionellt bottenplan och en övervåning med en ren sovdel i kombination med ett allrum. Det här är ett hus med proportioner från 1800-talet.

## 1 1/2-PLANSHUS

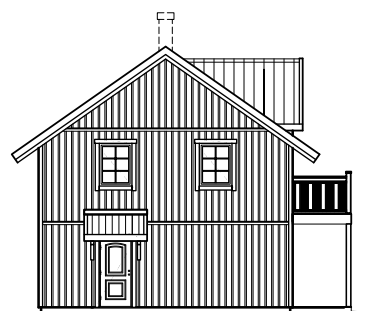
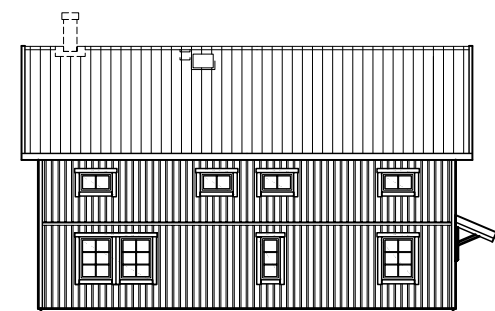
Antal rum: 5 st

Boyta: 158 m<sup>2</sup>

Byggyta: 101 m<sup>2</sup>

Bruttoarea: 189 m<sup>2</sup>

Arkitekt: Gunnar Svensson



## VILL DU ÄNDRA I PLANLÖSNINGEN?

Inga problem, vårt flexibla byggsystem gör det möjligt att individanpassa ditt Faluhus. Se vår hemsida för mer information och för att boka möte med våra lokala säljare och arkitekter.

