



MAINE 190

Detta tvåplanshus i New England-stil kan beskrivas som marint och elegant.

Husets rymd blir uppenbar redan i hallen som är sammankopplad med såväl vardagsrum som kök. På nedre plan finns också arbetsrum, klädvård samt badrum. Ljuset släpps in via de många spröjsfönster som klär samtliga väggar.

2-PLANSHUS

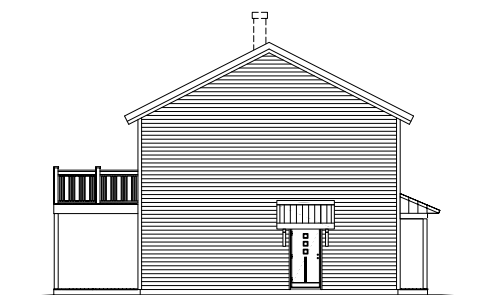
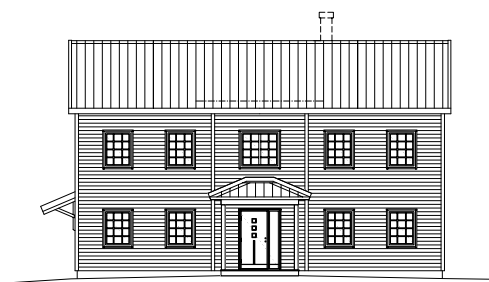
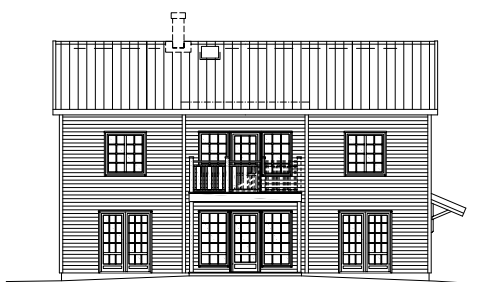
Antal rum: 6 st

Boyta: 190 m²

Byggyta: 124 m²

Bruttoarea: 224 m²

Arkitekt: Gunnar Svensson

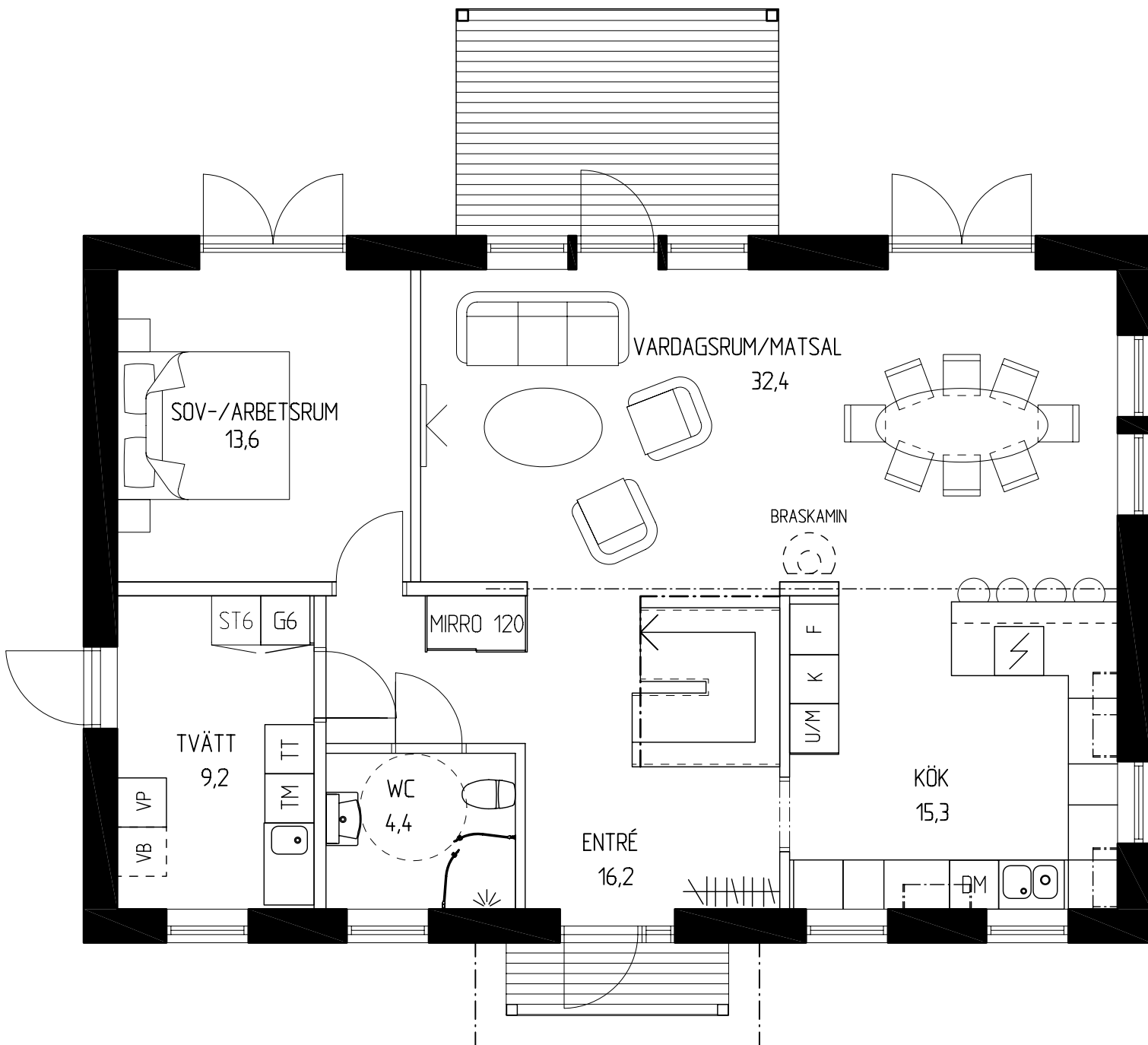


MAINE 190

Plan 1

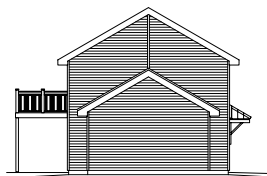
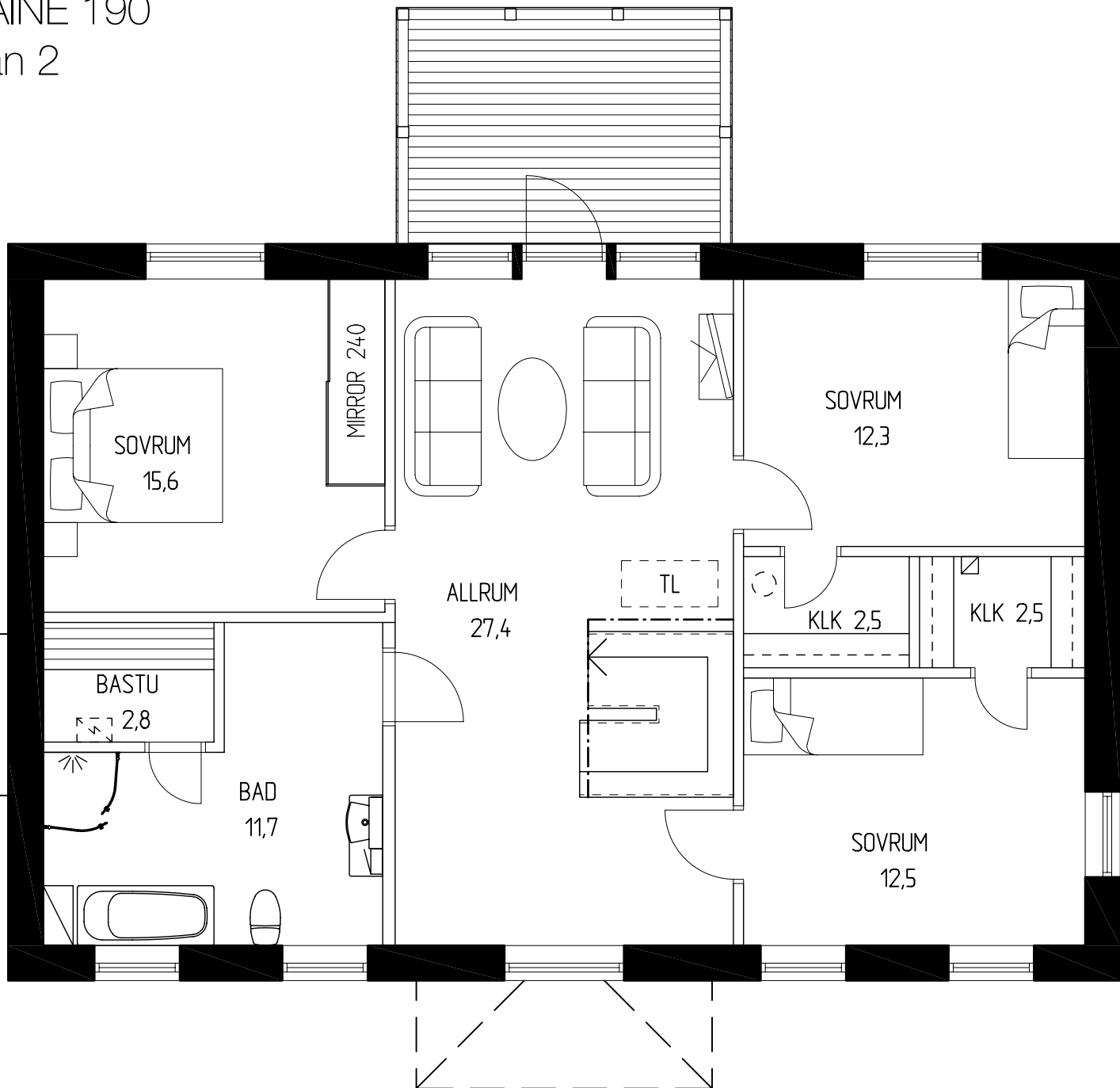
VILL DU ÄNDRA I PLANLÖSNINGEN?

Inga problem, vårt flexibla byggsystem gör det möjligt att individanpassa ditt Faluhus. Se vår hemsida för mer information och för att boka möte med våra lokala säljare och arkitekter.

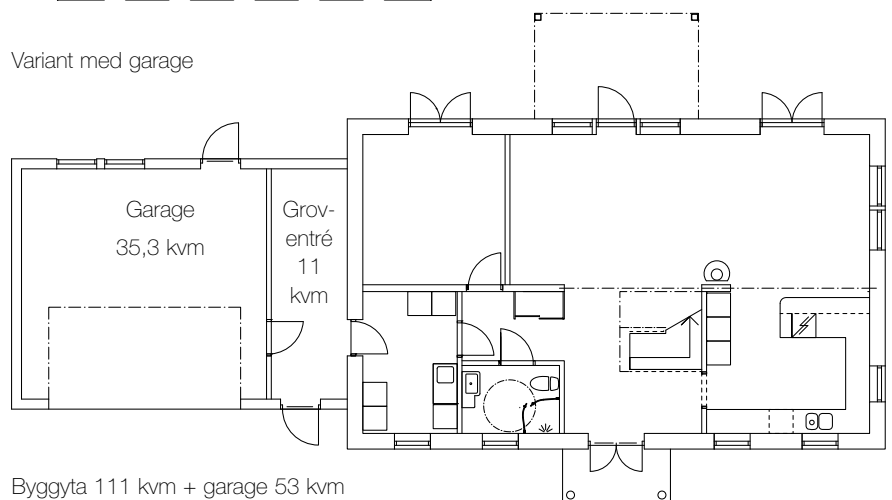


MAINE 190

Plan 2



Variant med garage



Byggyta 111 kvm + garage 53 kvm