



## LYSEKIL 200

Det här huset har lite av skärgårdskänsla och är resligt i sin karaktär.

Huset fungerar utmärkt både på smala och kuperade tomter. Stora gemensamhetsytor i bottenplan, med en ljus och välkomnande hall. Övervåningen har tre sovrum, badrum, klädkammare, allrum och en skyddad balkong.

### 2-PLANSHUS

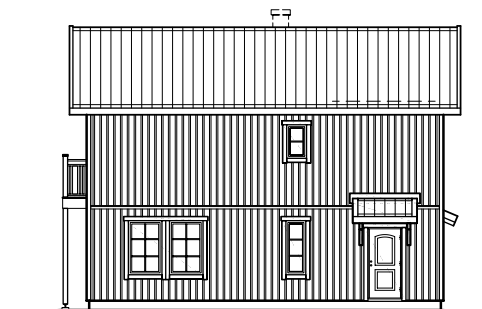
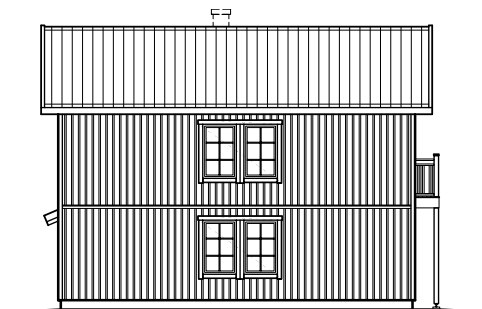
Antal rum: 6 st

Boyta: 200 m<sup>2</sup>

Byggyta: 132 m<sup>2</sup>

Bruttoarea: 240 m<sup>2</sup>

Arkitekt: Gunnar Svensson

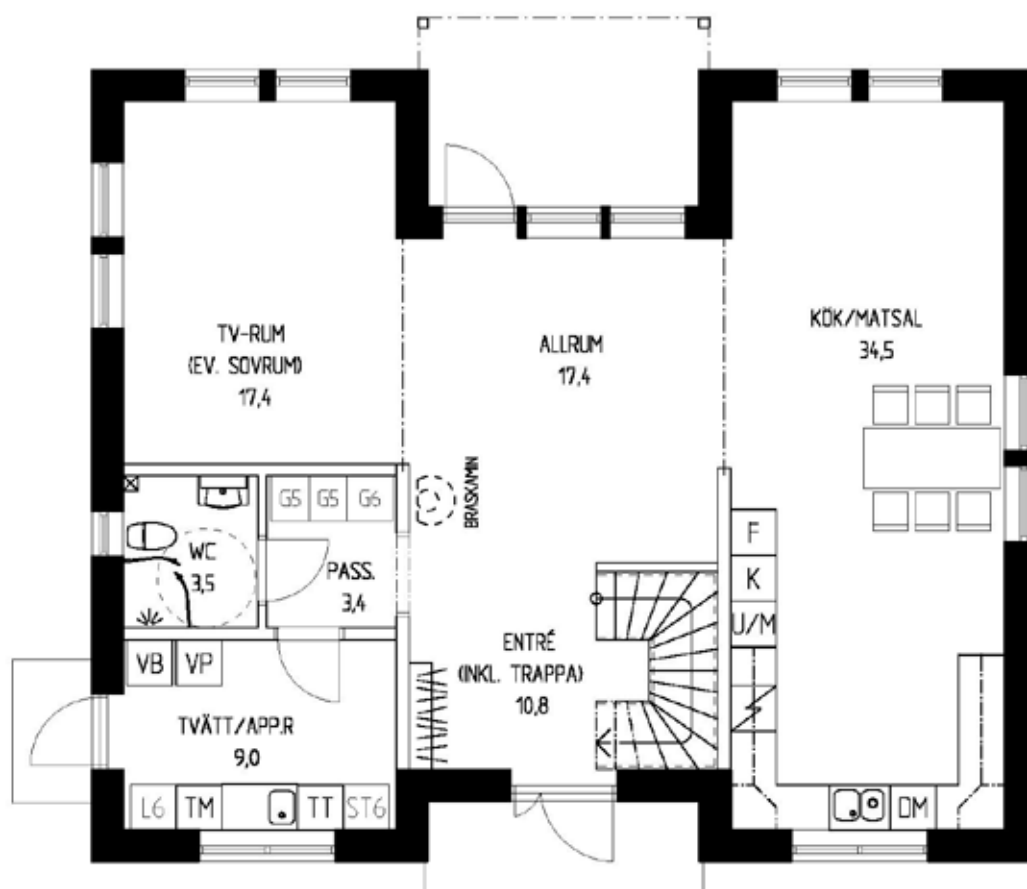


# LYSEKIL 200

## Plan 1

### VILL DU ÄNDRA I PLANLÖSNINGEN?

Inga problem, vårt flexibla byggsystem gör det möjligt att individanpassa ditt Faluhus. Se vår hemsida för mer information och för att boka möte med våra lokala säljare och arkitekter.



# LYSEKIL 200

## Plan 2

