



# ALSIKE

För den lite mer kuperade tomten visar vi här ett modernt sluttningshus i träutförande.

Med två separata sovdelar och öppna rumssamband får man den perfekta planlösningen. De stora glasytorna och de generösa glasdörrarna ger en härlig koppling ut mot trädgården.

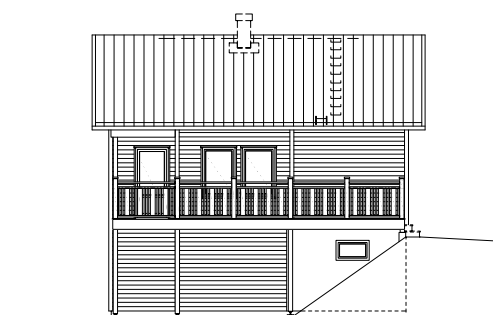
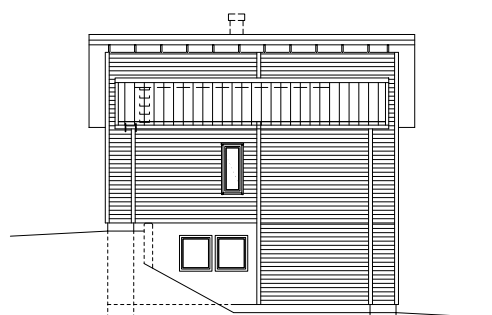
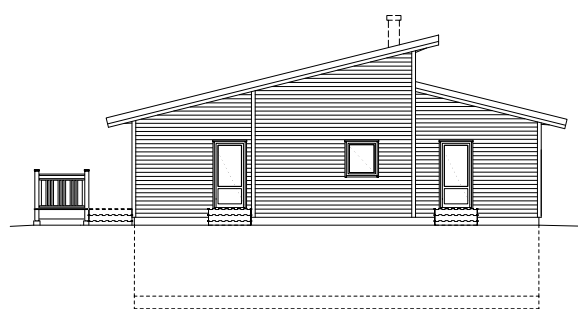
## SLUTTNINGSHUS

Antal rum: 6 st

Boyta: 170 m<sup>2</sup>

Byggyta: 101 m<sup>2</sup>

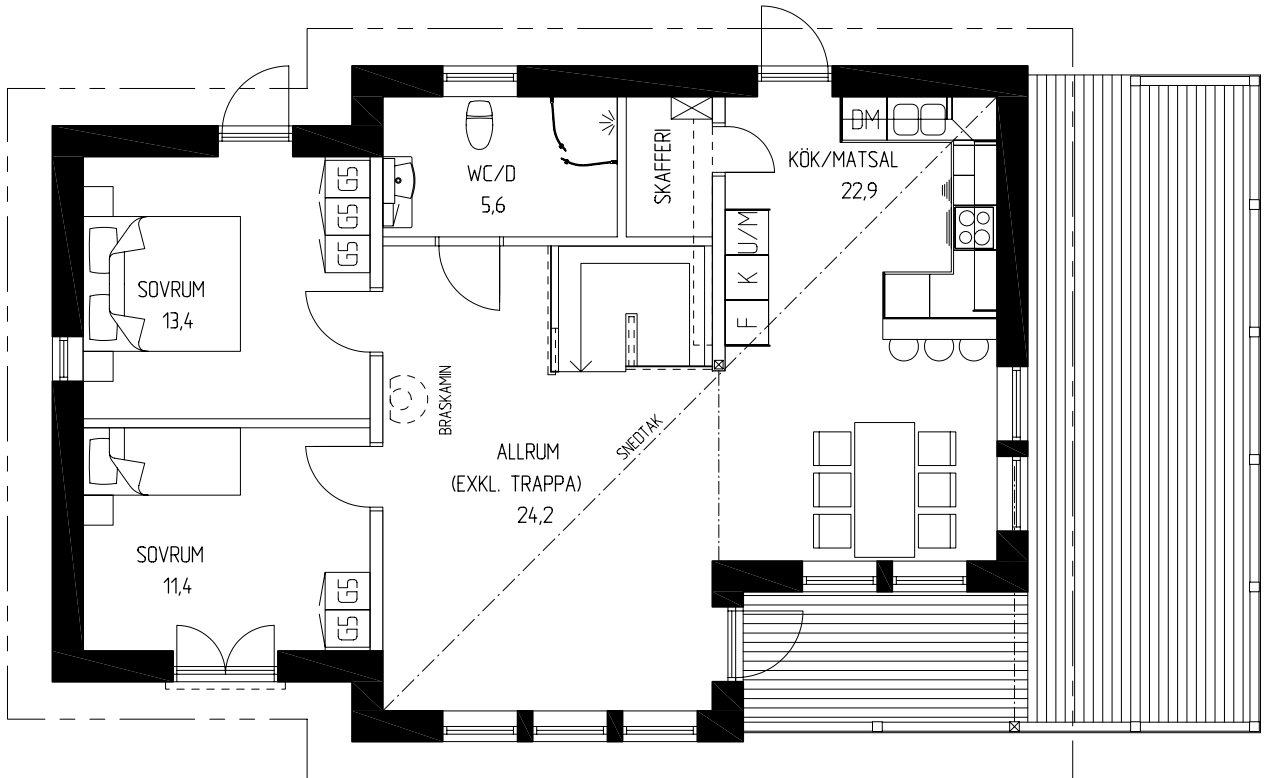
Arkitekt: Gunnar Svensson



## VILL DU ÄNDRA I PLANLÖSNINGEN?

Inga problem, vårt flexibla byggsystem gör det möjligt att individanpassa ditt Faluhus. Se vår hemsida för mer information och för att boka möte med våra lokala säljare och arkitekter.

Plan 2: 85 kvm



Entréplan: 85 kvm

