



ALSIKE 160

Ett härligt och rymligt hus som bygger på vår tidigare succemodell Alsike (sluttningshus).

Med två separata sovdelar och öppna rumssamband får man den perfekta planlösningen. De stora glasytorna och de generösa takhöjden ger ett fantastiskt ljus, rymd och en härlig koppling ut mot terrass och trädgård. En modern klassiker.

2-PLANSHUS

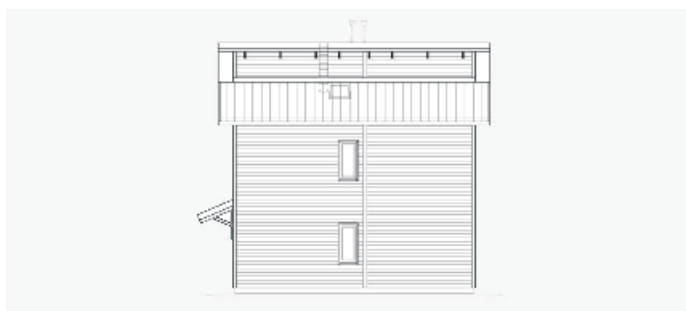
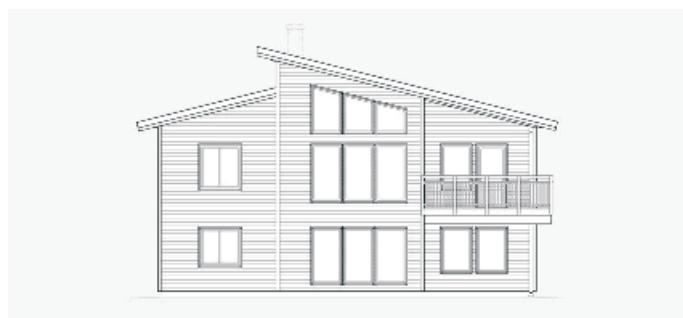
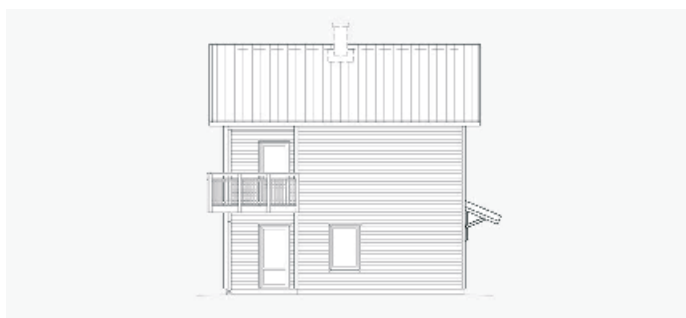
Antal rum: 6 st

Boyta: 160 m²

Byggyta: 105 m²

Bruttoarea: 192 m²

Arkitekt: Gunnar Svensson



VILL DU ÄNDRA I PLANLÖSNINGEN?

Inga problem, vårt flexibla byggsystem gör det möjligt att individanpassa ditt Faluhus. Se vår hemsida för mer information och för att boka möte med våra lokala säljare och arkitekter.

