



## MAINE 158

Detta tvåplanshus, med smart planlösning, kan beskrivas som marint och elegant.

Husets rymd blir uppenbar redan i hallen som är sammankopplad med såväl vardagsrum som kök. I hallen ser man dessutom rakt igenom huset, vilket ger ett underbart första intryck.

### 2-PLANSHUS

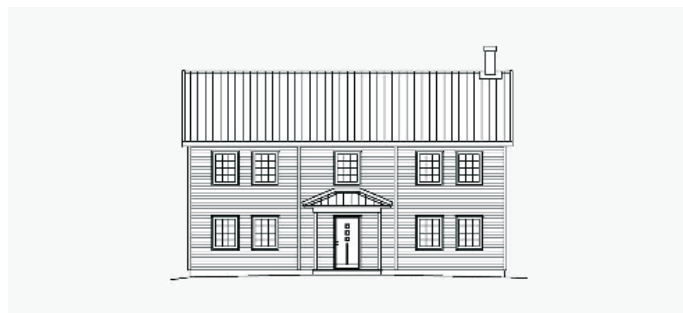
Antal rum: 6 st

Boyta: 158 m<sup>2</sup>

Byggyta: 111 m<sup>2</sup>

Bruttoarea: 190 m<sup>2</sup>

Arkitekt: Gunnar Svensson



VILL DU ÄNDRA  
I PLANLÖSNINGEN?

Inga problem, vårt flexibla byggsystem gör det möjligt att individanpassa ditt Faluhus. Se vår hemsida för mer information och för att boka möte med våra lokala säljare och arkitekter.

