



# STENSÖ

Den här "grosshandlarvillan" från Faluhus ger ett pampigt intryck.

Det klassiska trähuset med förhöjt väggliv har fullt med spännande detaljer. Ett stort lantkök och ett underbart vardagsrum i vinkel utgör det centrala på nedre plan.

## 1 1/2-PLANSHUS

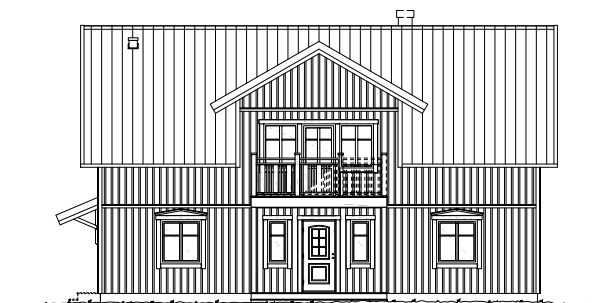
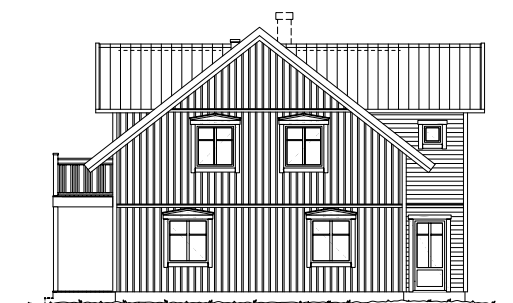
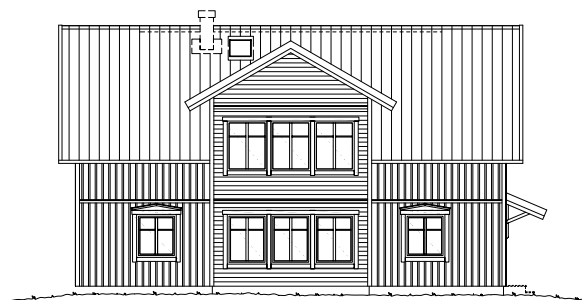
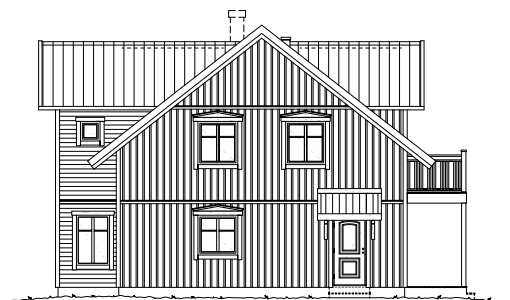
Antal rum: 6 st

Boyta: 192 m<sup>2</sup>

Byggyta: 126 m<sup>2</sup>

Bruttoarea: 221 m<sup>2</sup>

Arkitekt: Gunnar Svensson

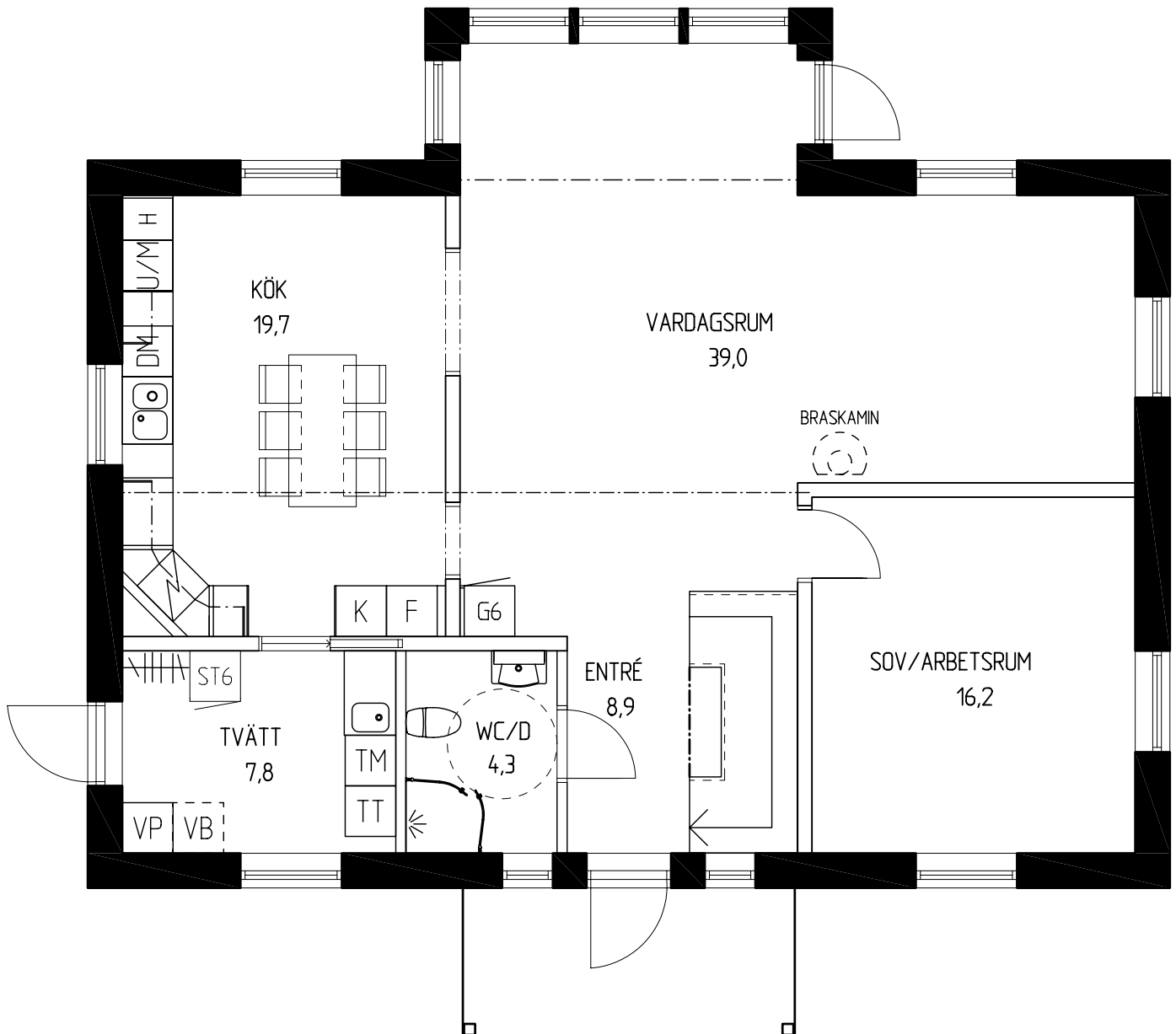


# STENSÖ

## Plan 1

### VILL DU ÄNDRA I PLANLÖSNINGEN?

Inga problem, vårt flexibla byggsystem gör det möjligt att individanpassa ditt Faluhus. Se vår hemsida för mer information och för att boka möte med våra lokala säljare och arkitekter.



# STENSÖ

## Plan 2

